

Applicazioni:

- Depilazione
- Trattamento acne
- Ringiovanimento cutaneo
- Pigmentazione
- Trattamento vascolare

Specifiche tecniche:

	PTF	sPTF
PTF energia	8~60j	8~60j
Lunghezza d'onda	400~1200 nm a seconda della lampada	400~1200 nm a seconda della lampada
Impulso	30-45ms	30-45ms
Sistema raffreddamento	Aria	Aria
Dimensioni Spot	47x21mm, 20x10mm	47x21mm, 20x10mm
Ripetizione impulso	2~6s	2~6s
Alimentazione	220V, 10A, 50~60Hz	220V, 10A, 50~60Hz
Potenza assorbita	1200w	600w
Dimensioni macchina	61x63x111cm (macchina)	57x38x30cm (macchina)
Peso	28,5Kg (netto)	15Kg (netto)
Temperatura lavoro	+5°C ~ + 40°C	+5°C ~ + 40°C

Codice GP666 PTF – GP666C sPTF

L'operatore deve leggere attentamente il "Manuale d'uso" ed attenersi scrupolosamente alle sue istruzioni.

PTF

IPL



sPTF

IPL



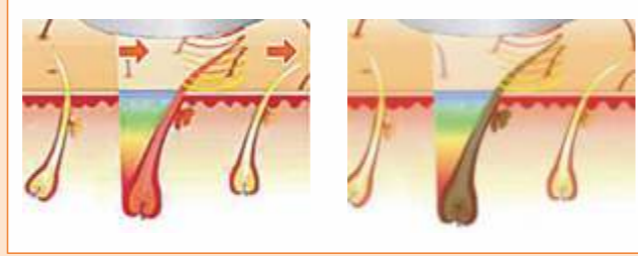
Brevetto GSD, la tecnologia PTF (Photo Therapy Flash) è una miglioria rispetto ad IPL poiché utilizza sia la luce che l'energia del calore per ottenere il massimo effetto e una migliore sicurezza nei trattamenti della pelle.

GSD "PTF e sPTF" hanno due diversi disegni, offrendo sempre eccellenti risultati nella depilazione, rimozione acne, ringiovanimento cutaneo e coadiuvante nella pigmentazione.

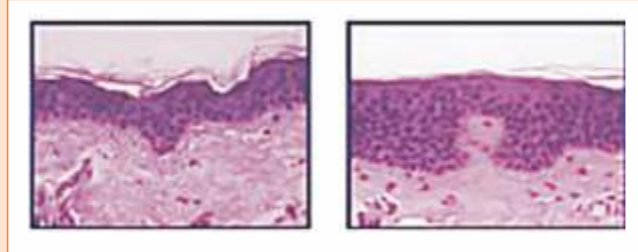
Norme CE93/42 – ISO9001 – ISO13485 - FDA

Principi di lavoro

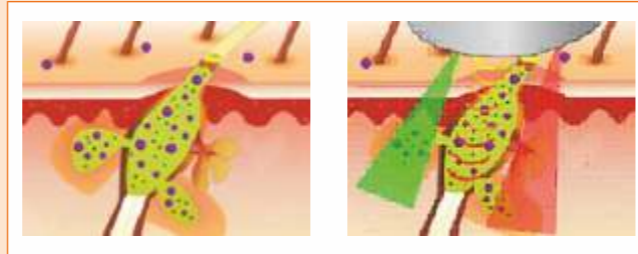
Depilazione PTF la luce penetra attraverso l'epidermide nel derma ed è selettivamente assorbita dalla melanina contenuta nel pelo e nel follicolo producendo effetto fototermico, conducendo l'energia dal pelo alla radice, alzando rapidamente la temperatura della melanina decomponendola ottenendo così la rimozione del pelo.



Ringiovanimento cutaneo la luce PTF attiva la produzione di nuovo collagene e fibre elastiche donando una pelle vellutata e restituendo elasticità alla stessa. Al tempo stesso l'effetto fototermico prodotto dalla luce PTF aumenta la funzionalità dei vasi sanguigni e la microcircolazione, ottenendo il ringiovanimento cutaneo.



Trattamento dell'acne la luce PTF, grazie allo speciale spettro, penetra la pelle stimolando la produzione di porfirina, che ha un effetto letale sui propionibatteri, responsabili dell'acne.



Caratteristiche:

I migliori risultati si ottengono attraverso un'ottimizzazione dell'energia e una lunga applicazione del calore sulla pelle.

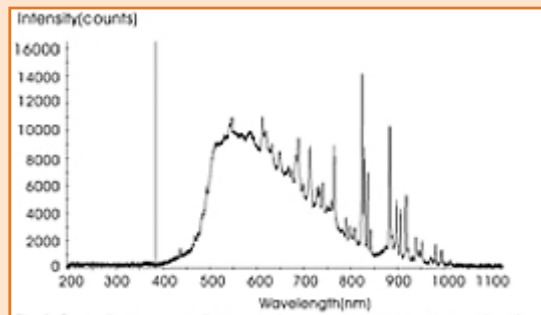


Fig. 1
Spettro per rimozione dei peli, pigmentazione, vascolare, ringiovanimento cutaneo

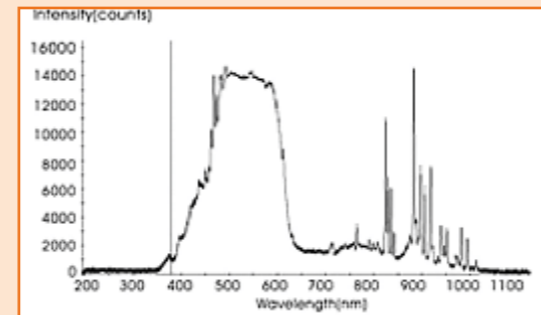


Fig. 2
Spettro per il trattamento dell'acne

Lampade per differenti applicazioni:

Lampada	Lunghezza d'onda	Dimensioni Spot
#1	500nm-1200nm	47x21mm
#2	400nm-1200nm	47x21mm
#3	500nm-1200nm	20x10mm
#4	400nm-1200nm	20x10mm
#5	500nm-1200nm	47x21mm
#6	750nm-1200nm	47x21mm

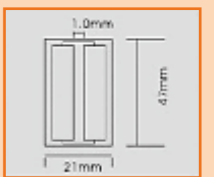
- Tecnologia a controllo intelligente per la carica e la scarica, assicurando una ottimale emissione di energia;
- L'energia accumulata viene completamente scaricata onde evitare incidenti derivati da accumulo di energia in eccesso;
- Display LCD touch screen, facile interfaccia operativa;
- Disegno modulare, facile installazione e facile manutenzione;
- Tecnologia innovativa con 2 bulbi luminosi su unica lampada con vasta area di trattamento ed alta efficienza;
- Filtro specifico per trattenere i raggi UV ed energia di uscita ad ampio spettro;
- Lampade intercambiabili per le differenti applicazioni;

Componenti principali

Manipolo, tubo, lampada



Tecnologia brevettata con 2 bulbi in parallelo



Lampada

